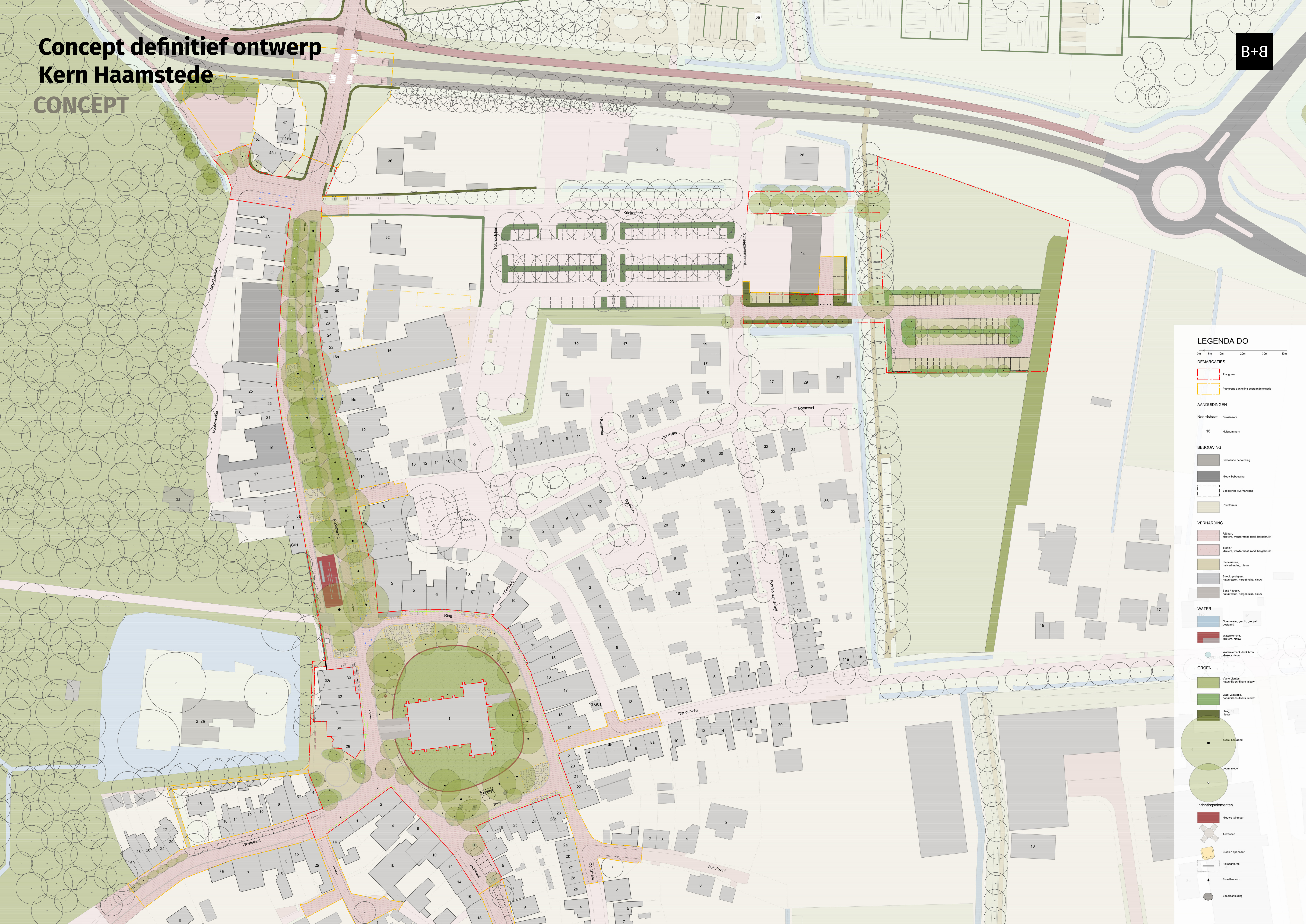


Concept definitief ontwerp Kern Haamstede CONCEPT



LEGENDA DO

0m 5m 10m 20m 30m 40m

DEMARCATIES

- Plangrens
- Plangrens aanliggend bestaande situatie

AANDUIDINGEN

- Noorderstraat: straatnaam
- 16: Huisnummers

BEBOUWING

- Bestaande bebouwing
- Nieuwe bebouwing
- Bebouwing overhangend
- Paviment

VERHARDING

- Ribbaan: Minimaal, waalvormaat, rood, hegebruikt
- Trottoir: Minimaal, waalvormaat, rood, hegebruikt
- Floraalzone: halfverharding, nieuw
- Grond / graspad: natuursteen, hegebruikt / nieuw
- Band / strook: natuursteen, hegebruikt / nieuw

WATER

- Open water: gras, gepaeld bestaand
- Waterelement: Minimaal, nieuw
- Waterelement: drie bron, Minimaal, nieuw

GROEN

- Vrije planten: natuurlijk en divers, nieuw
- Vrijd vegetatie: natuurlijk en divers, nieuw
- Heag: nieuw
- Boom: bestaand
- boom, nieuw

Inrichtingselementen

- Nieuwe tuinmuur
- Terrassen
- Stoelen: coöperbaar
- Fietspalen
- Struiflam
- Specieaanblijding

Concept definitief ontwerp Noordstraat en Ring

- Bestaande bebouwing
 - Nieuwe bebouwing
 - Bestaande overhangend
 - Plintmuren
- VERHARDING
- Rijpaan, stoeptegels, waterstraat, rood, tegelstrak
 - Trottoir, kerfsteen, waterstraat, rood, tegelstrak
 - Florastrak, hertenstrak, natuur
 - Strook grasveld, natuurstrak, tegelstrak / natuur
 - Band / strook, natuurstrak, tegelstrak / natuur

- WATER
- Open water, grasveld, grasveld
 - Waterelement, natuur, natuur
 - Waterelement, stak beton, natuur natuur

- GROEN
- Vaste planten, natuurstrak en divers, nieuw
 - Wolfsgrasveld, natuurstrak en divers, nieuw
 - Heide, nieuw

- boom, bestaand
- boom, nieuw

- Inrichtingselementen
- Nieuwe hekmuur
 - Terrassen
 - Stenen oeverwal
 - Florastrakken
 - Straatforamen
 - Speelruimte



Noordwijken

Noordwijken

t Schoolplein

t Schoolplein

t Gangerie

Boornwiel

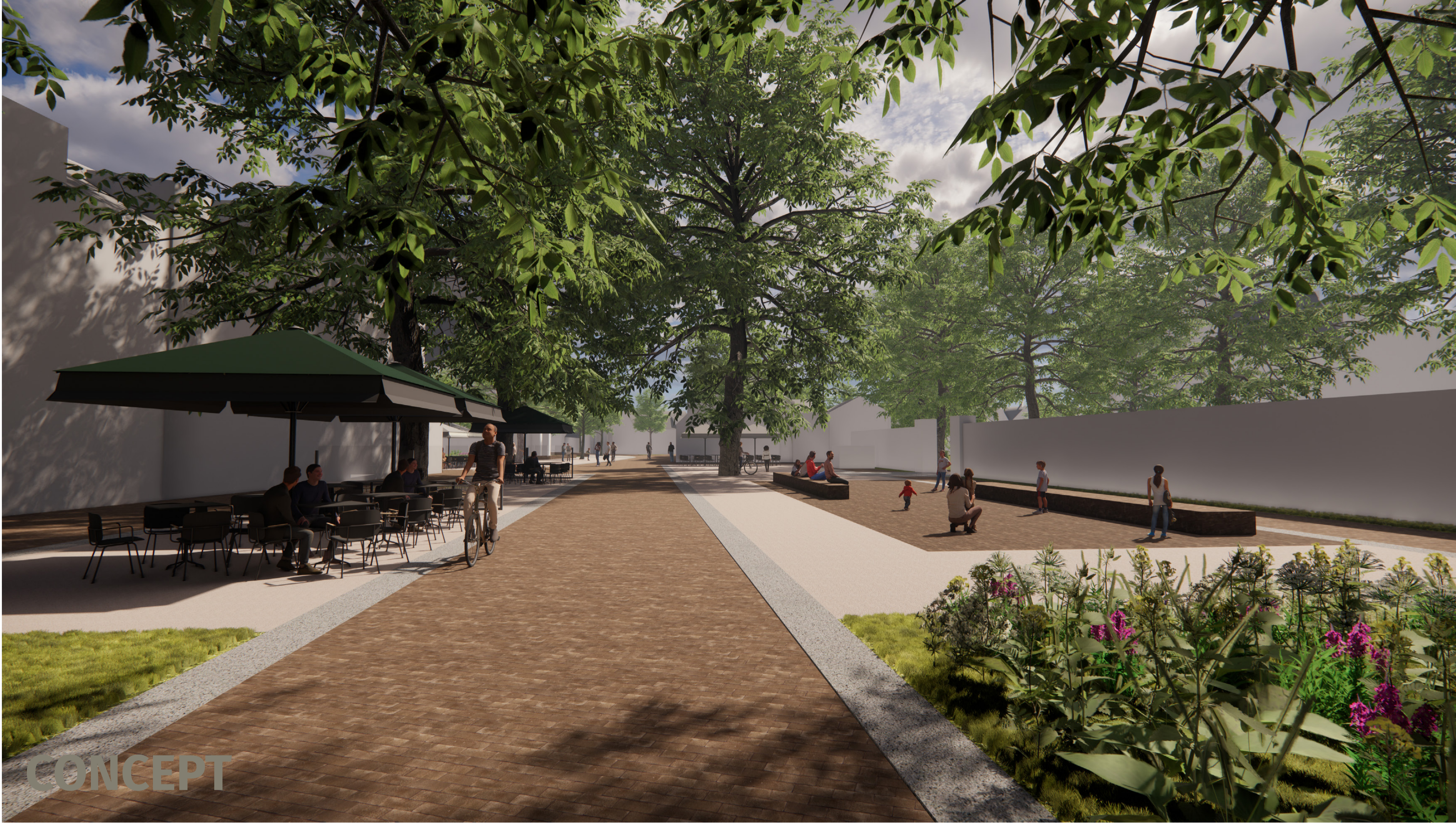
Boornwiel

Sfeerimpressies

Huidige situatie Noordstraat



Sfeerbeeld Noordstraat



Noordstraat

Huidige situatie Ring



Sfeerbeeld Ring



Ring

CONCEPT

Voorstel rijrichting



Voorstel parkeren

